

„BERATUNG, DIE ANKOMMT“

**FRAUEN IN BESONDEREN
LEBENSLAGEN –
MENSCHEN MIT PSYCHISCHEN
ERKRANKUNGEN**

Daniela Schaab, Pädagogin M.A.

Bildquelle: <https://www.welt.de/wirtschaft/medien/article110469011/weltweit-beraten.html>, aufgerufen am 20.05.2020



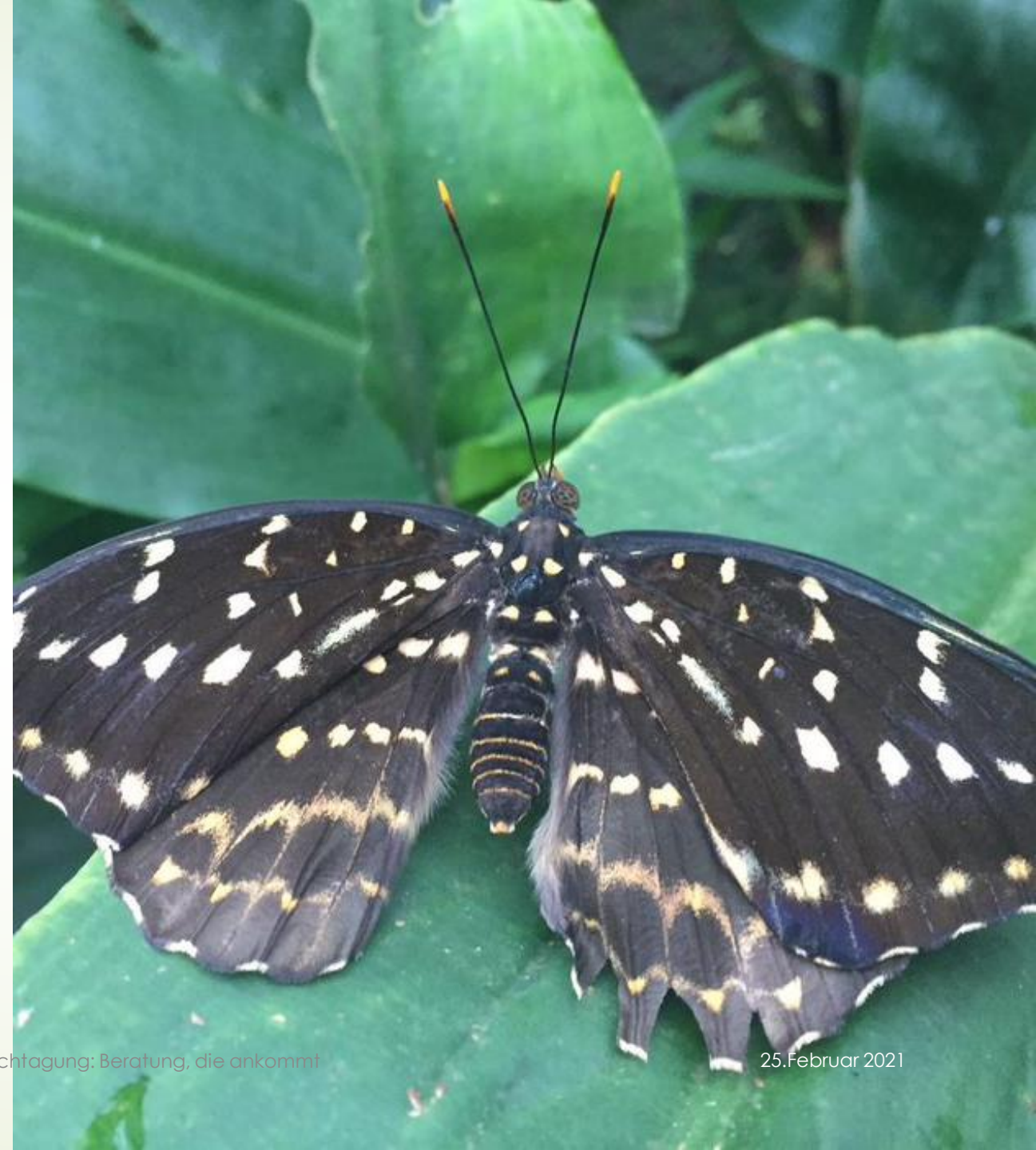
Frauen in besonderen Lebenslagen - Menschen mit psychischen Erkrankungen

- Psychische Störungen und Schwangerschaft – Ignoranz oder Tabu?
- Psychische Störungen und Gewalterfahrung
- Die „sozialpsychiatrische Brille“

3

Psychische Störungen und Schwangerschaft – Ignoranz oder Tabu?

Daniela Schaab



Fachtagung: Beratung, die ankommt

25. Februar 2021

Prävalenz psychischer Störungen

4

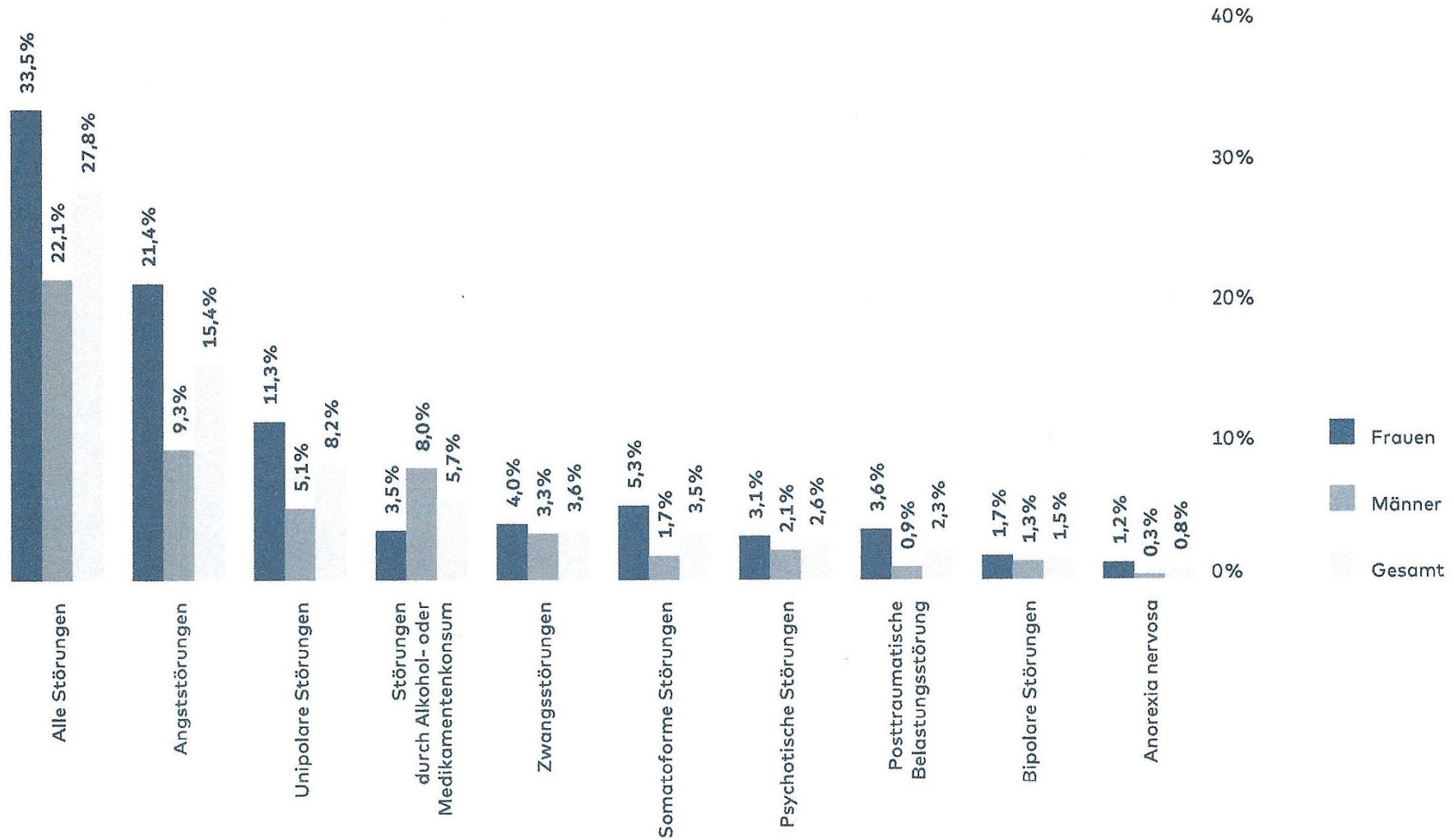


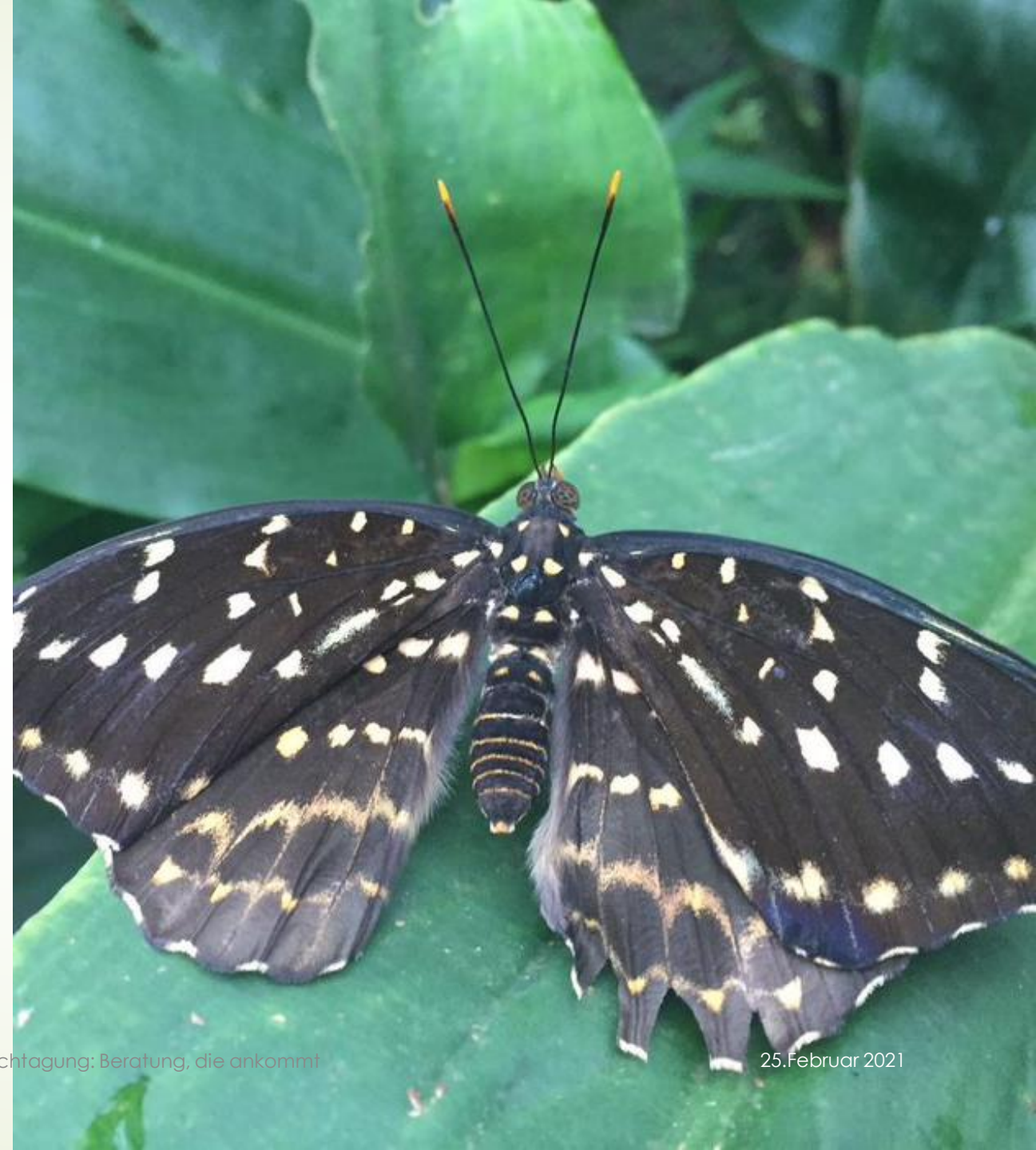
Abbildung 1: 12-Monats-Prävalenz psychischer Erkrankungen in der erwachsenen Bevölkerung, differenziert nach Geschlecht [2]

Quelle: Jacobi F, Höfler M, Strehle J, Mack S, Gerschler A, Scholl L, Busch MA, Maske U, Hapke U, Gaebel W, Maier W, Wagner M, Zielasek J, Wittchen H-U (2014) Psychische Störungen in der Allgemeinbevölkerung. Studie zur Gesundheit Erwachsener in Deutschland und ihr Zusatzmodul „Psychische Gesundheit“ (DEGS1-MH). Nervenarzt 85:77–87

5

Psychische Störungen und Schwangerschaft – Ignoranz oder Tabu?

Daniela Schaab



Fachtagung: Beratung, die ankommt

25. Februar 2021

„Wenn wir jemanden helfen wollen, müssen wir zunächst herausfinden, wo sie steht. Das ist das Geheimnis der Fürsorge. Wenn wir das nicht tun können, ist es eine Illusion zu denken, wir könnten anderen Menschen helfen.“

Soren Kierkegaard



Psychische Störungen und Gewalterfahrung

Quelle: https://www.google.de/search?q=frauen+mit+gewalterfahrung&tbm=isch&ved=2ahUK5fDRiZjpAhUSIKQKHVijBskQ2-cCegQIABAA&oeq=Frauen+mit+Gewa&gs_lcp=CgNpbWcQARgAMgQIABAYOgQIABBDOglIADoECCMQJzoECAAQHjoGCAAQBRAeOgYIABAIEB5Q2b94WJHmeGDe-nhoAHAeACAAaYCiAG-DJIBBjEyLjluMZgBAKABAaoBC2d3cy13aXotaW1n&scient=img&ei=G-yuXsrrNJKokgXSxpjIDA&bih=655&biw=1366#imgrc=LRtJjhyS17_yuM



Gewalt gegen Frauen in Deutschland



**Jede
3. Frau**

in Deutschland ist von sexueller und/oder **körperlicher Gewalt** betroffen.



25%

aller Frauen erleben körperliche und/oder sexuelle Gewalt in ihrer **Partnerschaft**.



2 von 3

Frauen erleben **sexuelle Belästigung**.



24%

der Frauen werden Opfer von **Stalking**.



42%

der Frauen erleben Formen von **psychischer Gewalt**.



**Nur
20%**

der Frauen, die Gewalt erfahren, nutzen die bestehenden Beratungs- und Unterstützungseinrichtungen.

10

Lassen Sie uns ins Gespräch kommen...

Daniela Schaab

